

Etsivän nuorisotyön kysely 2025

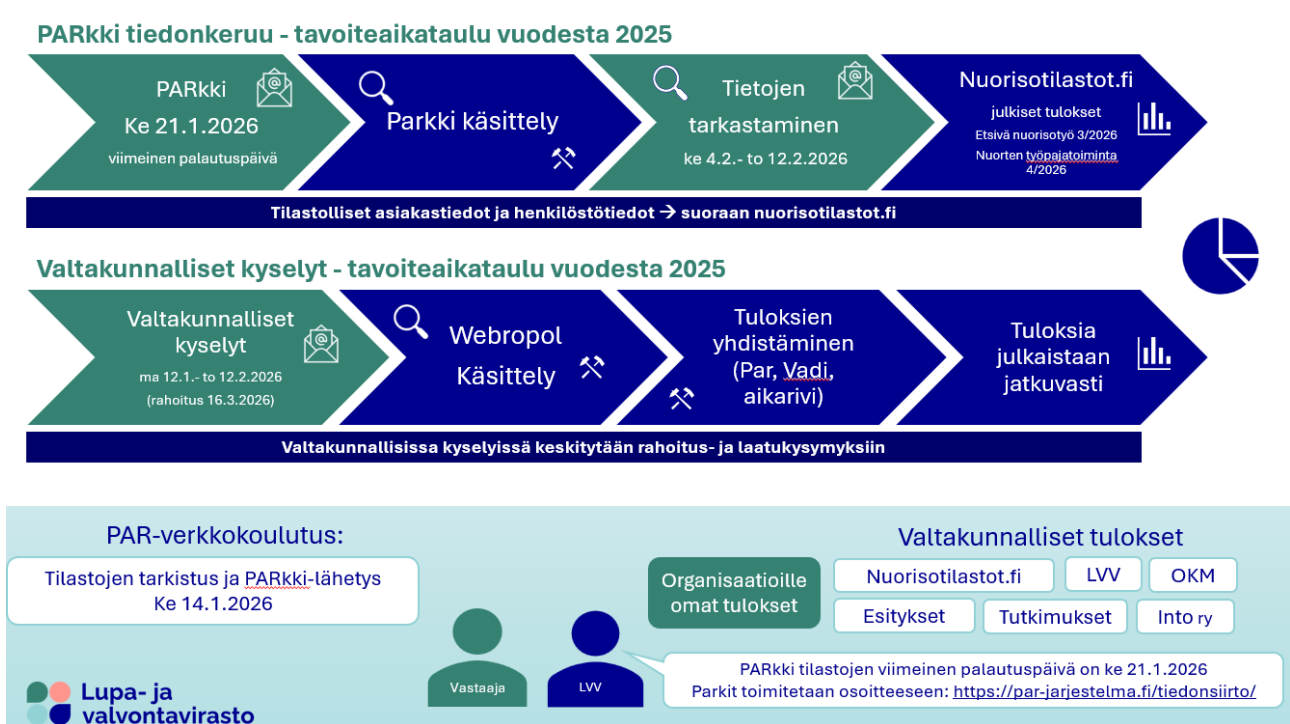
Ohjeet

1 Vastaa ja kyselyn linkki

Valtakunnallinen etsivän nuorisotyön kysely toteutetaan kaksiosaisena. Kaikki valmentautujien ja henkilöstöjen tilastot on lähetettävä PAR-tiedonkeruu -prosessin kautta. Kyselyyn liittyvät PAR-asiakastilastot ja -henkilöstöraportit tulee toimittaa viimeistään 21.1.2026 osoitteesta [Tiedonsiirto \(par-jarjestelma.fi\)](https://par-jarjestelma.fi)

Valtakunnallinen etsivän nuorisotyön kysely toteutetaan digitaalisella Webropol-lomakkeella ja kysely toimitetaan ensisijaisesti etsivän nuorisotyön esimiehelle. Jokainen vastaaja saa oman henkilökohtaisen linkin.

KUVA 1: KERÄÄMISPROSESSI VALTAKUNNALLINEN ETSIVÄN NUORISOTYÖN KYSELY



Mikäli et itse vastaa kyselyyn, välitä se sille henkilölle, jolle vastaaminen kuuluu. Kyselyyn pääset vastaamaan aktivoimalla sähköpostitse saamasi linkin. Kyselylinkki on organisaatiokohtainen, joten jos pyydät jotakuta muuta organisaatiostasi vastaamaan kyselyyn, alkuperäinen sähköpostiviesti kannattaa välittää hänelle.

Linkin kautta ihmiset voivat nähdä luottamuksellisia tietoja teidän organisaatiostanne. **Välitä linkki vain asianomaisille henkilöille.**

Saamassasi sähköpostissa on alla olevan esimerkin mukainen linkki viestin alla:

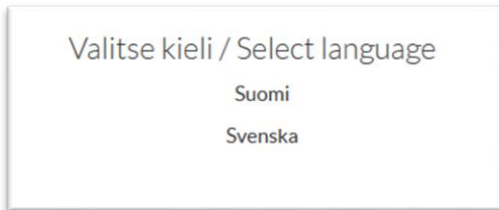
Linkki kyselyyn:

<https://www.webpolsurveys.com/R/C1B4C33BF6513BB8.par>

Klikkaamalla viestissä olevaa linkkiä tai kopioimalla sen selaimen osoiteruutuun pääset vastaamaan.

Jos organisaationne ei saa valtionavustusta, vastaaminen on vapaaehtoista. Pyydämme, että vastaatte silti kyselyyn, koska haluaisimme saada mahdollisimman laajan kokonaiskuvan etsivästä nuorisotyöstä.

Valitse ensin kieli.

A rectangular box with a light gray border containing the text "Valitse kieli / Select language" at the top. Below it, the words "Suomi" and "Svenska" are listed vertically, representing the available language options.

Voitte siirtyä kyselyssä eteenpäin ja taaksepäin, mutta vain sivun kerrallaan.

2 Ennen kuin vastaat kyselyyn

Ennen kuin vastaat kyselyyn, on hyvä tutustua kyselylomakkeeseen. Tällä tavoin voit kerätä etukäteen vastaamiseen tarvitsemasi tiedot. Löydät lomakkeen mallin nuorisotilasto.fi:n verkkosivuilta.

https://nuorisotilastot.fi/kyselyt_2025

Olisi hyvä varata koko aamupäivä tai iltapäivä vastamiseen, jos vastaatte kyselyyn ensimmäistä kertaa. Toivomme, että tämä kysely toimii teille myös pohja keskusteluille ja esimiehet käyvät sitä läpi työntekijöiden kanssa. Kysymykset 12-32 esimies vastaa yhdessä etsivän nuorisotyöntekijän kanssa. Voitte hyvin käyttää viime vuoden vastauksia nyt pohjana. Voin tarvittaessa lähettää viime vuoden vastauksia.

3 Kysymykset

- Kyselyssä on:
 - Joko/tai -valintakysymyksiä (pyöreä pallo)
 - Monivalintakysymyksiä (ruutu)
 - Pudotusvalikoita
 - Tekstivastausvaihtoehtoja (tekstiruutu)
 - Numerovastausruutu (kysymyksessä 9 summat lasketaan automaattisesti)
- Kysymykset 12-32 esimies vastaa mahdollisesti yhdessä etsivän nuorisotyöntekijän kanssa

- **Kysymykset:**

- **YHTEYSTIEDOT(kysymykset1-4)**

Tunnukset (AVI täyttää)

- 1) Avustuksen saajan yhteystiedot:
- 2) Kyselyyn vastaajan (yhden henkilön) tiedot:
- 3) Etsivän nuorisotyön työntekijöiden (lähi) esimiehen yhteystiedot:
- 4) Mikäli toinen tai useampi etsivän nuorisotyön työntekijöistä on työsuhteessa eri organisaatioon kuin kyselyyn vastaaja:

TAUSTATIETOJA ETSIVÄSTÄ NUORISOTYÖSTÄ (kysymykset 5-15)

- 5) Etsivää nuorisotyötä järjestäminen
- 6) Hallintokunta (Palvelualue)
- 7) Milloin etsivä nuorisotyö käynnistyi organisaatiossanne?
Jos aloititte etsivän nuorisotyön vuonna 2025, onko etsivän nuorisotyön valtionavustus lisännyt organisaationne henkilöresursseja verrattuna tilanteeseen ennen etsivän nuorisotyön toiminnan aloittamista paikkakunnalla?
- 8) Kuinka paljon valtionavustusta hallinnoimanne etsivä nuorisotyö sai vuonna 2025?
- 9) Mitkä olivat etsivän nuorisotyön toimintanne kustannukset 2025 euroissa? (Kalenterivuosi)
- 10) Mikäli aikaistettu tiedonkeruu aiheuttaa vaikeuksia, voit tarvittaessa vastata tähän kysymykseen erikseen viimeistään 13.3.2026.
- 12) Onko etsivä nuorisotyö edustettuina lakisääteisessä ohjaus- ja palveluverkostossa? (Nuorisolaki 1285/2016; § 9)
- 13) Miten etsivä nuorisotyö on edustettuna kuntien lakisääteisessä ohjaus- ja palveluverkostossa? (Nuorisolaki 1285/2016; § 9)
- 14) Miten etsivät osallistuvat oppilashuoltoryhmien tai opiskeluhoillon monialaisten ryhmien toimintaan?
- 15) Onko etsivällä nuorisotyöllä ollut nuorille ryhmätoimintaa kuluvan vuoden aikana?

AIKALISÄ (Kysymykset 16-17)

- 16) Millä tavalla etsivä nuorisotyö toteuttaa Aikalisä-toimintaa kutsunnoissa?
 - 16 a) Toteuttaako Etsivä nuorisotyö Aikalisä-toimintaa kunnassanne?
 - 16 b) Ovatko kaikki Etsivä nuorisotyöntekijät käynneet aikalisäperehdytyksen?
 - 16 c) Onko etsivän nuorisotyön työntekijä kutsunnoissa esittelemässä etsivää nuorisotyötä
 - 16 d) Minkä alan/ammattikunnan henkilö toimii kunnan edustajana kutsuntalautakunnassa?
- 17) Miten koette Aikalisä-toiminnan toteutuneen: mikä toimii hyvin, ja mikä kaipaisi kehittämistä?

ETSIVÄ NUORISOTYÖ – ARVIOINTIA, NYKYPÄIVÄ JA TULEVAISUUS (kysymykset 18–30)

- 18) Missä toimintaympäristöissä työskentelette?

- 19) Mikä asiakaspalautejärjestelmä teillä on käytössä?
- 20) Onko organisaatiossanne käytössä jokin asiakashallinta- tai tilastointijärjestelmä?
- 21 Yhteisetsivään palaute
- 21 a) Kuinka toimivaksi järjestelmä on koettu?
- 21 b) Kuinka järjestelmän alueellinen jalkauttaminen ja käyttöönotto on onnistunut ja esim. tavoittanut yhteydenottopyyntöjä tekevät kumppanitahot? Kehittämistoiveet?
- 22) Missä ympäristöissä ja tilaisuuksissa nuoria (tai heidän
- 23) Minkä kaikkien yhteydenottokanavien kautta etsivä nuorisotyö on tavoitettavissa?
- 24) Mitkä yhteistyötahot ovat mukana organisaationne etsivän nuorisotyön toiminnassa ja kuinka hyvin yhteistyö sujuu, eri tahojen kanssa, oman arvionne mukaan?
- 25) Miten toimivaksi arvioitte tiedon luovuttamisen toiminta-alueellanne?
- 26) Kuinka hyvin toteutuu yhteistyö oppivelvollisten, alle 18-vuotiaiden nuorten kohdalla?
- 27) Millaisia kehittämistarpeita yhteistyössä on yhteistyötahojen kanssa?
- 28) Onko alueellanne puutetta sellaisten palveluiden saatavuudesta, jotka koette olennaisina kohtaamienne nuorten tukemisen ja ohjaamisen kannalta?
- Millaisia puutteita koette olevan nuorille tarjottavien palvelujen saatavuuden tai toimivuuden kohdalla?
- 29) Mitkä asiat koette erityisen haastavaksi tai onnistuneeksi toiminnassanne?
- a) Mitkä asiat koette erityisen haastavaksi toiminnassanne?
- b) Mitkä asiat koette erityisen onnistuneeksi toiminnassanne?
- 30) Nuoret – onnistumiset ja vastoinkäymiset

ETSIVÄN NUORISOTYÖN Alueellinen koordinaatiotyö (Kysymykset 31-34)

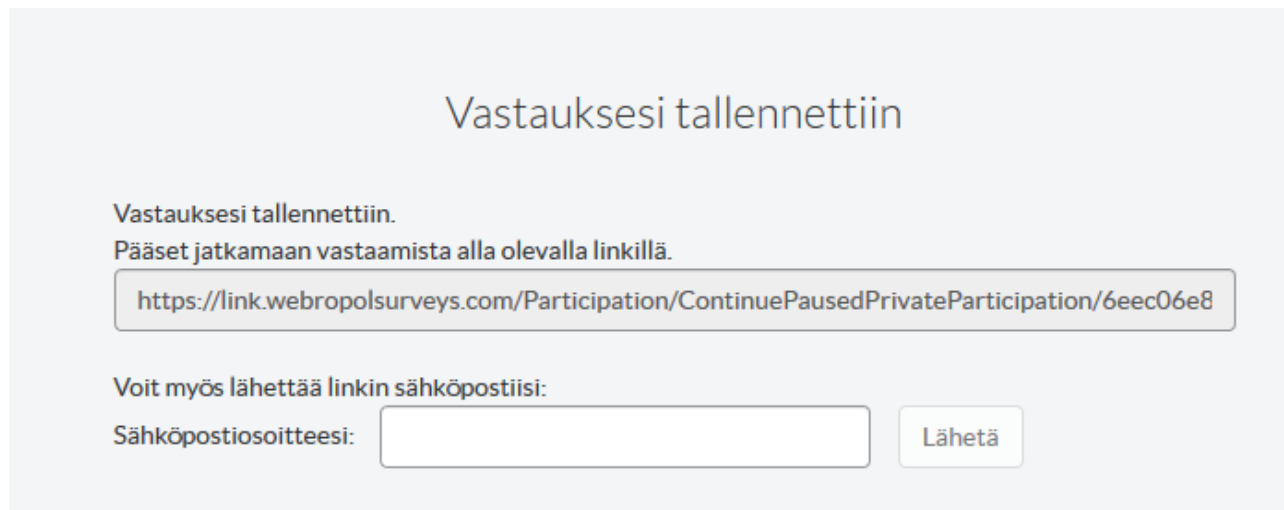
- 31) Kuinka paljon koordinaatiotyö on tukenut etsivän nuorisotyöntekijän työtä?
- 32) Arvioi alueellanne järjestettyjen etsivän nuorisotyön alueellisten tapaamisten määrää
- 33) Mikä etsivien nuorisotyöntekijöiden yhteisissä tapaamisissa on ollut tärkeintä? (Valitse kolme.)
- 34) Mitä kehitettävää, toiveita tai kommentoitavaa on koordinaatiotyöhön liittyen?

ETSIVÄN NUORISOTYÖN TYÖNTEKIJÄT (kysymykset 35-38)

- 35) Kuinka usein työntekijöille on järjestetty työnohjausta?
- 36) Oletteko havainneet muutoksia etsivien nuorisotyöntekijöiden rekrytoinnissa viimeisten parin vuoden aikana? Rekrytointi on...
- 37) Millaisia koulutustarpeita on toiminnassa?
- 38) Mikä mahdollisesti rajoittaa tai estää osallistumisen tarvittaviin koulutuksiin tai tapahtumiin? Muut koulutustarpeet tai täydennykset:
- 39) Avoin palaute

4 Vastaamisen keskeyttäminen

Voit tarvittaessa keskeyttää kyselyyn vastaamisen, esim. jos tarvitset lisätietoja. Keskeytät vastaamisen painamalla ”Tallenna ja jatka myöhemmin” painiketta.



Vastauksesi tallennettiin

Vastauksesi tallennettiin.
Pääset jatkamaan vastaamista alla olevalla linkillä.

<https://link.webropolsurveys.com/Participation/ContinuePausedPrivateParticipation/6eec06e8>

Voit myös lähettää linkin sähköpostiisi:
Sähköpostiosoitteesi:

Syötä ruutuun sähköpostiosoitteesi ja paina Lähetä-painiketta. Sähköpostiisi tulee seuraava viesti (Huom. Tämä on vain malli, jokainen viesti on yksilöllinen).

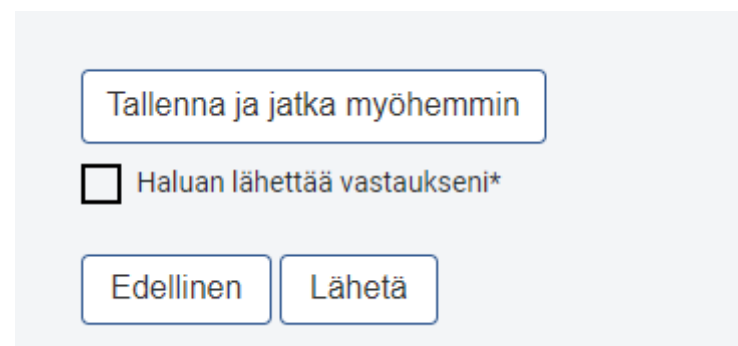


Voit jatkaa vastaamista alla olevasta linkistä:
<https://www.webropolsurveys.com/R/4F191251C9FC4E8B.par?PAB=1>

Klikkaamalla linkkiä tai kopiaamalla sen selaimen osoiteruutuun pääset jatkamaan vastaamista. Kyselyn voi keskeyttää useamman kerran, jolloin yllä oleva prosessi toistuu. Mikäli täytät vain osan kyselystä ja joku toinen henkilö organisaatiostanne täyttää sen loppuun, lähetä hänelle sähköpostiisi tullut (viimeinen) linkki.

5 Valmiin vastauksen lähettäminen

Kun olet vastannut koko kyselyyn, tallenna kysely ja lähetä kyselyn vastaukset eteenpäin painamalla kyselyn viimeisellä sivulla olevaa Lähetä-painiketta.

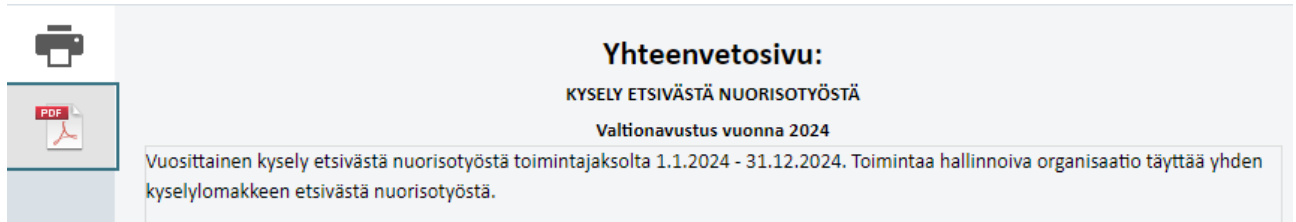


Haluan lähettää vastaukseni*

Mikäli haluat heti kopion vastauksestasi, voit tehdä sen kahdella tavalla:

- Ennen vastauksen lähettämistä: Kopioi jokainen vastaussivu erikseen, ennen kuin lähetät vastauksen eteenpäin.
- Vastauksen lähettämisen jälkeen

Vastauksen lähettämisen jälkeen ruudulle ilmestyy vastauksesi yhteenveto, jonka yläosa näyttää tällaiselta:



Mikäli kaikki on kunnossa, paina pdf-kuvaketta ja saat yhteenvedon ja kopion vastauksestasi pdf-muodossa. Sen jälkeen paina Valmis-painiketta.

Voit myös tehdä muutoksia vastaukseesi, jos huomaat virheitä. Paina tällöin ”Muokkaa vastausta” -linkkiä. Tällöin kenttään avautuu uudelleen lomakkeesi ja voit tehdä korjaukset. Korjaa asianomainen kohta/kohdat. Tämän jälkeen lähetä vastaukset uudestaan.

6 Jos tuli ongelmia

Jos huomaat virheitä tai sinulla on ongelmia kyselyyn vastamisessa, ota yhteys Ruth Bammingiin. Hän lähettää sinulle ohjeet, miten tulee menetellä.

- Ruth Bamming, puh. 0295 254726, ruth.bamming@lvv.fi
- Tuulikki Nieminen, tuulikki.nieminen@lvv.fi (Yhteyshenkilö PAR-järjestelmä)
- Merja Hilpinen, merja.hilpinen@gov.fi (Opetus ja kulttuuriministeriö)

7 Lupa- ja valvontaviraston nuorisotoimen yhteystiedot

Kaija Blom, kaija.blom@lvv.fi, puh. 0295 256053
Kirsi Kohonen, kirsi.kohonen@lvv.fi, puh. 0295 255963
Susanna Lammassaari, susanna.lammassaari@lvv.fi, puh. 0295 254463
Jukka Moilanen, jukka.moilanen@lvv.fi, puh. 0295 255513
Annika Palola, annika.palola@lvv.fi, puh. 0295 255630
Niclas Risku, niclas.risku@lvv.fi, puh. 0295 254713
Kirsi-Marja Stewart, kirsi-marja.stewart@lvv.fi, puh. 0295 254411

Muistathan vastata kyselyyn viimeistään 12.2.2026!

Tsemppiä vastaamiseen!

Ruth Bamming